

台灣教育長期追蹤資料庫電子報 第十五期

電子報創刊日期：民國 93 年 04 月 01 日

本期發刊日期：民國 93 年 10 月 01 日

---

**本期標題：學生的課後輔導、補習與家教情況調查。**

高中普通學程學生參加校內外課業輔導、補習或家教的比例分別為 75.6%（每週約 4.5 小時） 國中生為 72.9%（每週約 4.3 小時）

---

**一、研究問題說明：**

學生的課後輔導補習問題，一直是學校教育相關人員所關心的議題。近年來政府為了遏止補習風氣，也進行了相當多的教育鬆綁政策與升學測驗的變革。藉由此次對國中與高中職五專生進行問卷調查，能讓我們瞭解學生的課後輔導、補習與家教的情況。

**二、研究調查內容：**

針對「目前你每星期總共花多少時間參加校內外課業輔導、補習或家教？」的問題，我們做了與年級、學制與城鄉地區變項的交叉分析。選項包含 1.「都沒有參加」；2.「不到 4 小時」；3.「4 到 8 小時（不含 8 小時）」；4.「8 小時以上」。在統計每一向度的平均時間上，取其中間數值，例如：0~4 小時，以兩小時來估計；4~8 小時，我們則以六小時來估計，8 小時以上則以十小時來估計。

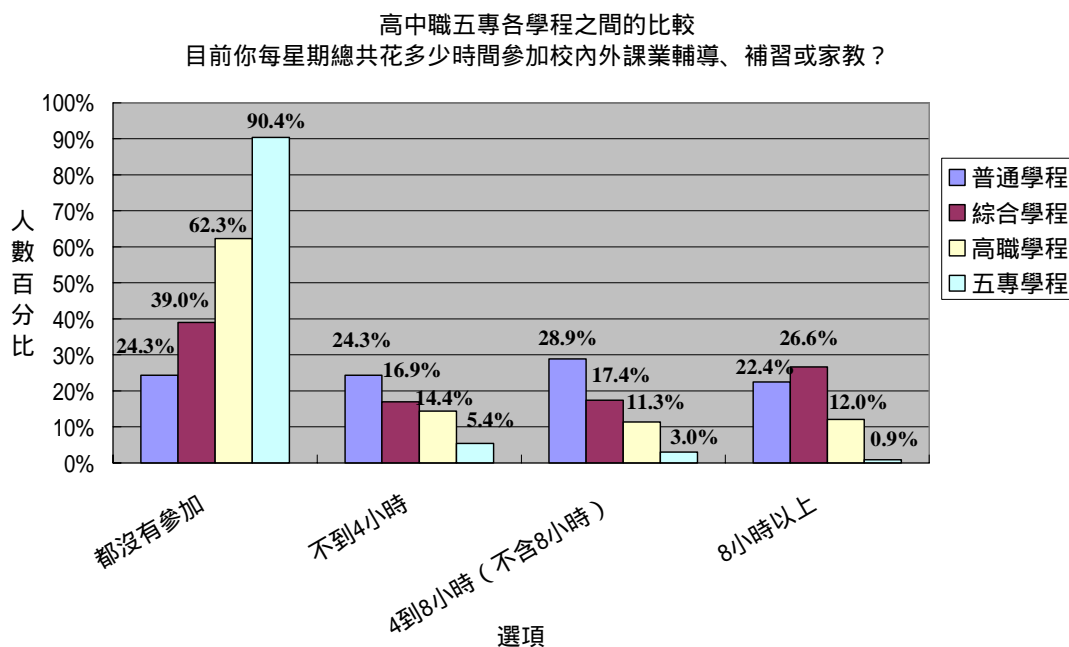
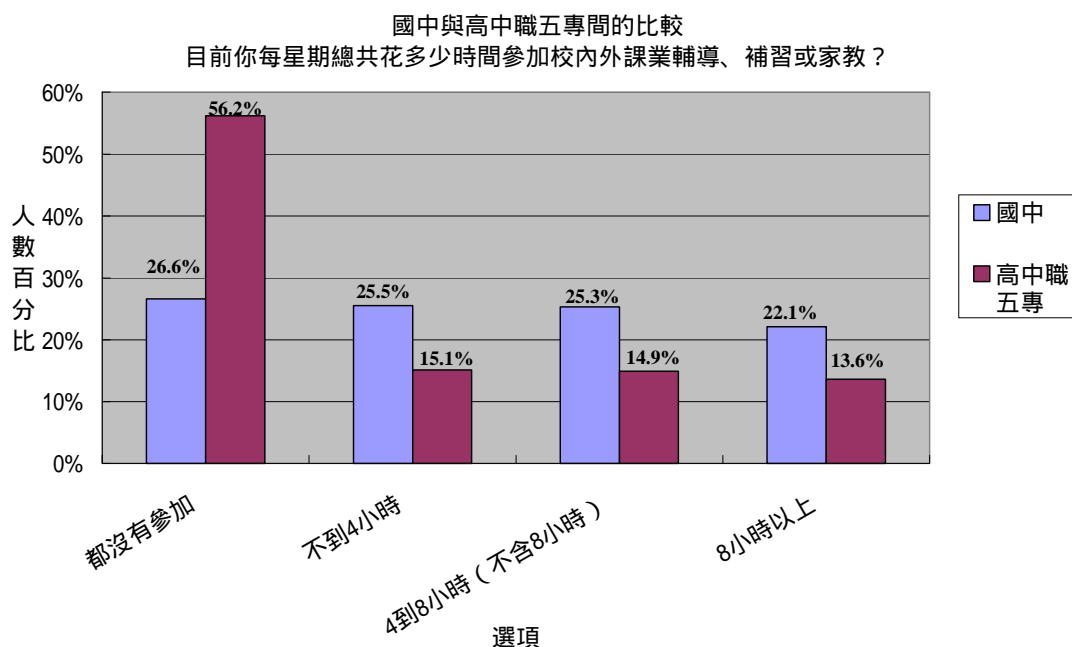
**三、研究結果說明：**

在國中與高中職五專比較上，有參加校內外課業輔導、補習或家教的國中生人數百分比為 72.9%（每週平均約 4.3 小時），高中職五專為 43.6%（平均約 2.6 小時）。

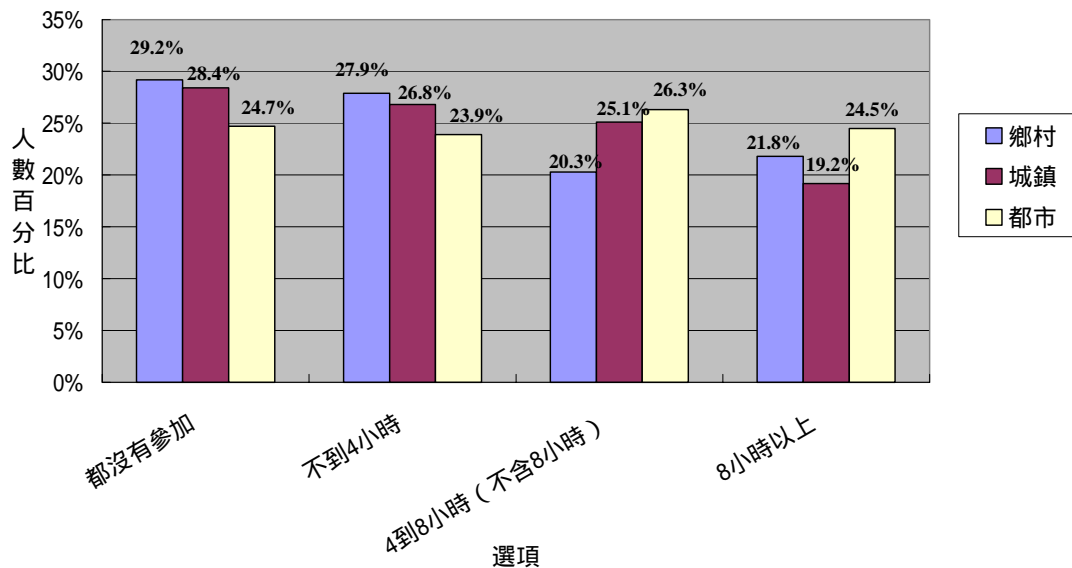
不論國中或是高中職五專生，參加校內外課業輔導、補習或家教上的人數比例或時間有城鄉差異。也就是說，都市的學生參加課外輔導的人數比例或時間均較鄉村與城鎮高，以國中生為例，鄉村有 70.0%（每週平均約 4.0 小時） 城鎮有 71.1%（約 4.0 小時） 城市有 74.4%（約 4.5 小時）。

參加校內外課業輔導的學生比例因高中職五專的不同學制而有顯著不同。校內外課業輔導、補習或家教上，普通學程百分比為 75.6%（每週平均約 4.5 小時），綜合學程有 61.9%（約 4.1 小時），高職學程有 37.7%（約 2.2 小時），五專學程有 9.1%（約 0.4 小時）。高中普通學程的學生，每週參加校內外課業輔導、補習或家教人數比例最高，而且時間也是最長。

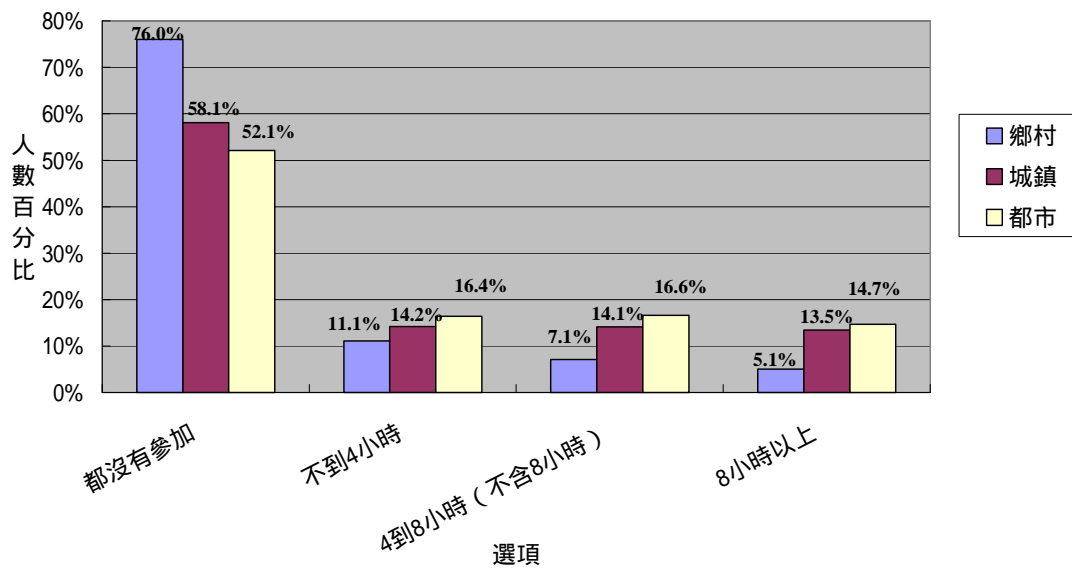
整體說來，國中學生與高中普通學程學生，參加補習或課後輔導的時間與比例，都是較高的；而且國中生參加的比例與時間，還多於高中綜合學程與高職學程學生。為什麼會造成國中生參加補習或課後輔導的比例偏高，未來有興趣的讀者還可以進一步來進行分析。



國中與城鄉地區間的關係  
目前你每星期總共花多少時間參加校內外課業輔導、補習或家教？



高中職五專與城鄉地區間的關係  
目前你每星期總共花多少時間參加校內外課業輔導、補習或家教？



#### 四、本期資料來源說明：

研究主題：台灣教育長期追蹤資料庫

調查地區：台灣地區（含澎湖）

調查時間：民國九十年九月

調查方式：紙筆問卷

研究對象：高中、高職、及五專之二年級學生

資料版本：中央研究院學術調查研究資料庫正式釋出第 2.0 版

樣本個數：13,509 人

研究對象：國中一年級學生

資料版本：中央研究院學術調查研究資料庫正式釋出第 1.0 版

樣本個數：13,978 人

#### 五、關於台灣教育長期追蹤資料庫計畫

「台灣教育長期追蹤資料庫」(Taiwan Education Panel Survey, 簡稱 TEPS ) 是一項由中央研究院、教育部和國科會共同資助，並由中央研究院、社會學研究所和歐美研究所共同負責規劃與執行的一項全國性長期的資料庫計畫。這個資料庫從 2001 年開始，對當年為國中一年級以及高中、高職和五專二年級之學生、學生家長、老師、和學校，進行為期七年二至四次的收集資料。如需要更多的訊息，請到台灣教育長期追蹤資料庫網站。網址：<http://www.teps.sinica.edu.tw>

---

#### 前期標題：教師的教學工作內容與時間調查。

國中教師上課後輔導的人數比例多於高中職教師（國中 81.8%，高中職 59.3%），平均時間也較長（國中 1.7 小時，高中職 1.3 小時）。

---

#### 下期預告：學生的閱讀與購書情況調查。

(2004/10/15 出刊)

---

台灣教育長期追蹤資料庫電子報 Taiwan Education Panel Survey Newsletter

發行人：張荳雲

分析撰寫：周金城

資料釋出：莊淵傑

網頁維護：陳聖偉

聯絡電話：(02)26523351

中央研究院社會學研究所

台北市 115 南港區研究院路二段 128 號

果您對本內容有任何問題與建議，請回覆於下列電子信箱。

E-mail:[l2kteps@gate.sinica.edu.tw](mailto:l2kteps@gate.sinica.edu.tw)

若要訂閱或取消，來信時請附上您要處理的帳號。

請尊重學術倫理，引用本電子報內容時，請註明出處。