

台灣教育長期追蹤資料庫電子報 第三十七期

電子報創刊日期：民國 93 年 04 月 01 日

本期發刊日期：民國 94 年 08 月 05 日

本期標題：教師暑期與平日週末到校幫學生上課的比例調查。

不論暑期或平日週末，高中職教師（暑期 68.7%；週末 46.3%）有上課業輔導的比率高於國中（暑期 51.5%；週末 39.2%）；而且私立學校教師的比例都高於公立學校教師。

一、研究問題說明：

上期電子報分析了學生的暑期活動，發現有 48.7% 的升國一生參加暑期課業輔導。本期則針對教師上暑期輔導課的情形進行調查與分析，並分析教師在平時週末上輔導課的情形。多數的人都認為教師的暑假與週末都不需要上課，沒有太多的教學壓力，但實際上真的是這樣嗎？不少的國中與高中職教師，都要上暑期課業輔導，但是我們並不清楚這樣的比例大約有多少？經由對全國中學教師的抽樣調查，可以讓我們對教師的工作有更清楚的瞭解。

二、研究調查內容：

本研究對象是任教國一與高二的導師和國文、英文、數學教師，調查問題是針對暑假與平日週末教學活動進行調查，調查內容由下列兩個問題所構成：

- (一) 剛過完的這個暑假，您有沒有到校幫學生上課？選項為 1. 「沒有」 2. 「有」。
- (二) 您週末會到校幫學生上課嗎？選項為 1. 「每個週末都有」 2. 「經常」 3. 「偶爾」 4. 「從來沒有」。

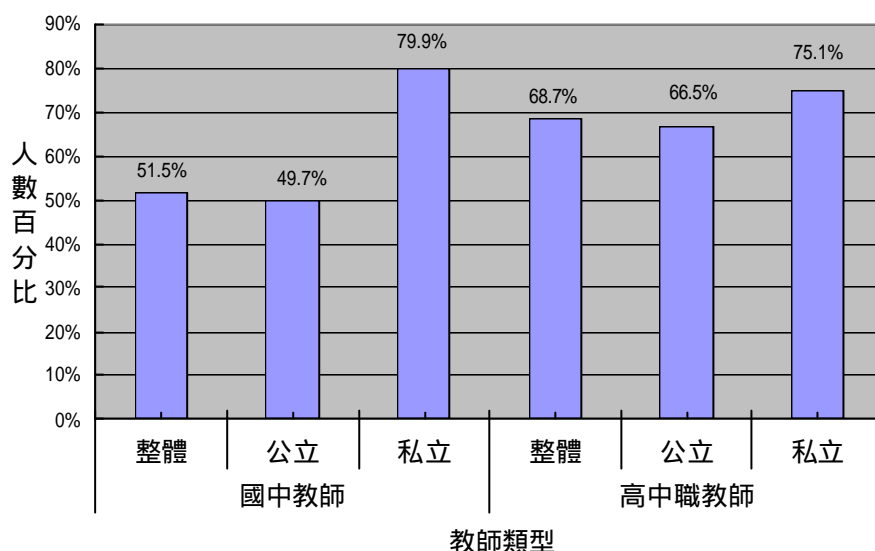
三、研究結果說明：

- (一) 暑假時幫學生上課業輔導的比率，高中職教師（68.7%）高於國中（51.5%）教師

在幫學生上暑假課業輔導的比率上，高中職教師（68.7%）高於國中（51.5%）教師（見圖一），或許是高中職教師需面對學生升學的壓力比國中教師大。進一步分析發現不論國中或高中職教師，私立學校教師有上輔導課的比例都高於公立學校教師；而且私立國中教師（79.9%）

比率遠高於公立國中教師（49.7%）（見圖二）。由於私立學校的經費主要來自於學生的學費，家長會將學生送到私立國中就讀，一般而言主要就是因為學校的升學率較好，而學校為了維持較佳的升學率，因此都會有暑期的課業輔導。

圖一 公私立學校教師暑假到校上課情形
剛過完的這個暑假，您有沒有到校幫學生上課？有



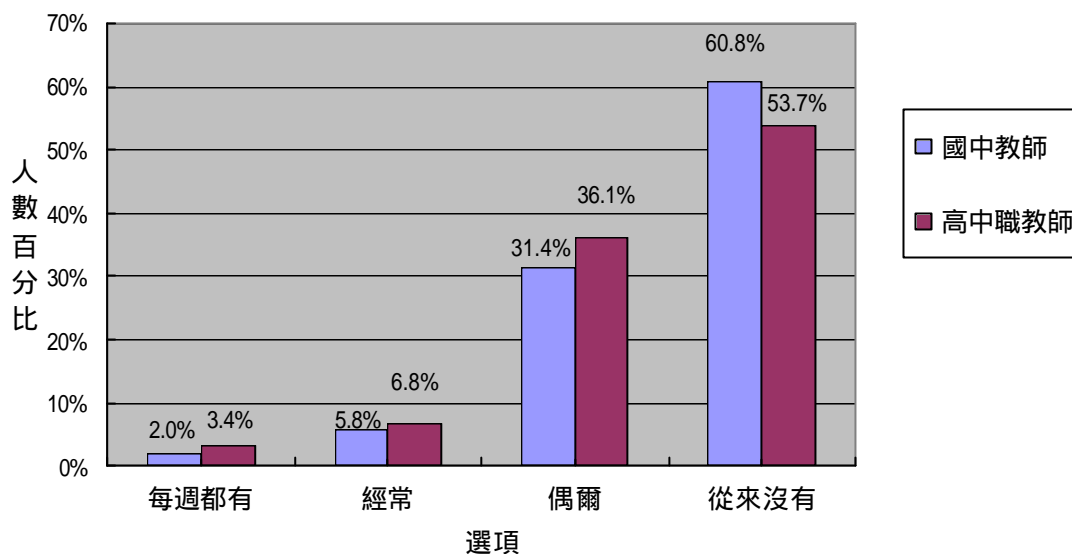
註：未將不合理與未填答值人數併入計算。

（二）平日週末時幫學生上課業輔導的比率，高中職教師（46.3%）高於國中教師（39.2%）

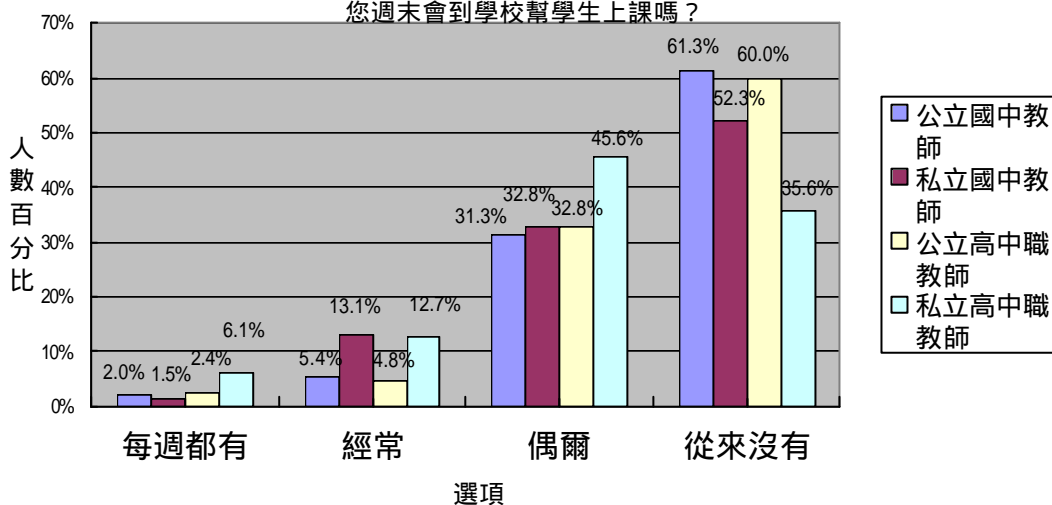
在平日週末會幫學生上課業輔導的比率上，高中職教師（46.3%）也是高於國中（39.2%）教師（見圖三）。而其中有上課的教師大部分是選擇「偶爾」有上課。進一步分析發現不論國中或高中職五專教師，私立學校教師週末有上輔導課的比例也都高於公立學校教師；但私立的國中與高中職老師選擇「經常」的約有13%（見圖四）。

綜合來說，教師平日週末與暑假有上輔導課的比例，私立學校教師都是高於公立學校教師，這也顯示私立學校教師的教學負擔比公立學校來的重。暑假是教師自我進修，學生培養其他才藝或能力的時間，而週休假日則是大家運動或休閒的時間。若在暑假與週末時，教師與學生又回學校上課，是否恰當呢？希望學校除了在暑假開設給學生的課業輔導課程外，還能夠開受其他類型的才藝或技能等進修課程，讓教師與學生都能夠有進修的機會。

圖二 教師週末到校上課情形
您週末會到學校幫學生上課嗎？



圖三 公立學校教師週末到校上課情形
您週末會到學校幫學生上課嗎？



註：未將不合理與未填答值人數併入計算。

四、本期資料來源說明：

研究主題：台灣教育長期追蹤資料庫

調查地區：台灣地區（含澎湖）

調查時間：民國九十年九月

調查方式：紙筆問卷

研究對象：高中及高職教師

資料版本：中央研究院學術調查研究資料庫正式釋出第 1.1 版

樣本個數：1,863 人

研究對象：國中教師

資料版本：中央研究院學術調查研究資料庫正式釋出第 1.1 版

樣本個數：2,491 人

五、關於台灣教育長期追蹤資料庫計畫

「台灣教育長期追蹤資料庫」(Taiwan Education Panel Survey, 簡稱 TEPS)是一項由中央研究院、教育部和國科會共同資助,並由中央研究院、社會學研究所和歐美研究所共同負責規劃與執行的一項全國性長期的資料庫計畫。這個資料庫從 2001 年開始,對當年為國中一年級以及高中、高職和五專二年級之學生、學生家長、老師、和學校,進行為期七年二至四次的收集資料。如需要更多的訊息,請到台灣教育長期追蹤資料庫網站。網址：<http://www.teps.sinica.edu.tw>

前期標題：學生的暑期活動調查。

有 48.7%的升國一生暑假參加課業輔導；36.2%升國一生與 55.0%高中職五專生,在暑假「上網或打電動,經常超過兩小時」。

下期預告：學生每星期花最多時間研讀和做作業的科目？

(2005/08/19 出刊)

台灣教育長期追蹤資料庫電子報 Taiwan Education Panel Survey Newsletter

發行人：張苙雲

分析撰寫：周金城

資料釋出：莊淵傑

網頁維護：陳聖偉

聯絡電話：(02)26523351

中央研究院社會學研究所

台北市 115 南港區研究院路二段 128 號

如果您對本內容有任何問題與建議,請回覆於下列電子信箱。

E-mail:l2kteps@gate.sinica.edu.tw

若要訂閱或取消,來信時請附上您要處理的帳號。

請尊重學術倫理,引用本電子報內容時,請註明出處。