

台灣教育長期追蹤資料庫電子報 第三十八期

電子報創刊日期：民國 93 年 04 月 01 日

本期發刊日期：民國 94 年 08 月 19 日

本期標題：學生每星期花最多時間研讀和做作業的科目

國一學生花最多時間研讀和做作業的科目是「國文」(28.1%)，其次是數學(25.3%)，而私立學校學生每週在最多時間研讀的科目上，花的時間還比公立學校學生多。

一、研究問題說明：

現在國中的基本學力測驗主要分成五個部份，分別是「國文科」、「英文科」、「數學科」、「自然科」與「社會科」，而每一科所佔的比重都是相同的，但是學生每週花在這些科目上的時間也都是相同的嗎？哪些課目是學生每週花最多時間來研讀的？經由調查研究，可以讓我們知道學生花在這這些科目與時間上的分佈情形。

二、研究調查內容：

本研究對象是針對國一學生進行調查，調查問題是針對學生花最多時間研讀的科目與時間，調查內容由下列兩個問題所構成：

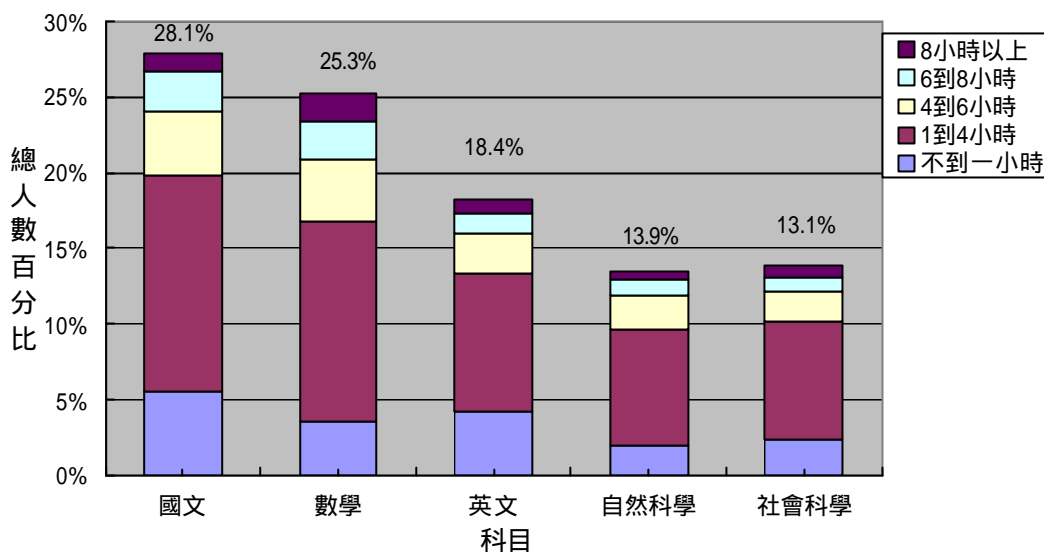
- (一) 一般而言，你每星期花最多時間研讀和做作業的科目是什麼？選項為
1. 「數學」、2. 「國文」、3. 「英文」、4. 「自然科學(如物理、化學或生物)」、5. 「社會科學(如歷史、地理等)」。
- (二) 你每星期花多少時間研讀或做這一科的作業？選項為 1. 「不到一小時」、2. 「1 到 4 小時(不含 4 小時)」、3. 「4 到 6 小時(不含 6 小時)」、4. 「6 到 8 小時(不含 8 小時)」、5. 「8 小時以上」。

三、研究結果說明：

- (一) 國一學生花最多時間研讀和做作業的科目是「國文」(28.1%)，其次是數學(25.3%)

國一學生花最多時間研讀和做作業的科目，有 28.1% 的學生是花在「國文」上，其次是「數學」(25.3%) 與「英文」(18.4%)，這些科目大多數學生是花 1-4 小時(見圖一)。而在自然科學與社會科學的課程上，花最多時間的學生比例都不超過 14%，顯示國、英、數還是學校老師與學生最重視的科目。

圖一 國一學生每星期花最多時間研讀和做作業的科目與時間統計表



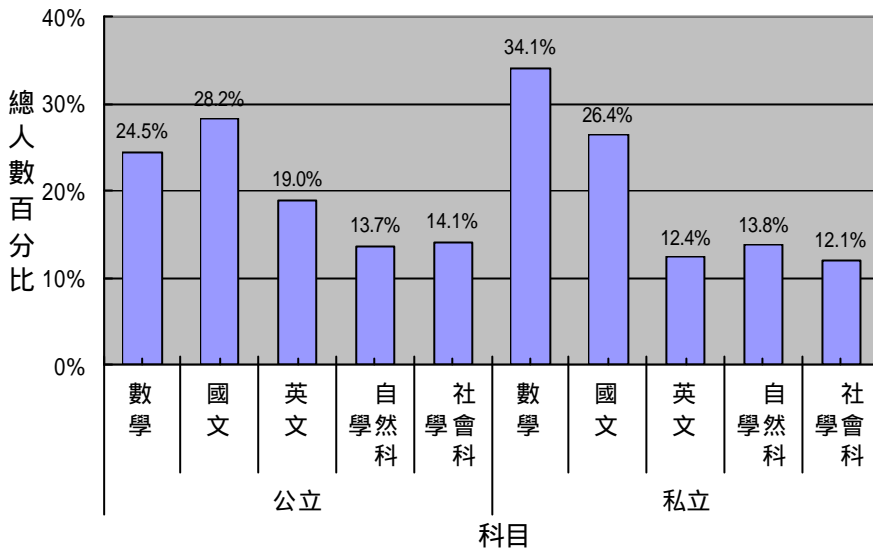
註：數值已加權計算，不合理與未填答者低於 0.6%。

(二) 私立學校學生在每週花最多時間研讀的科目上，所花的時間都比公立學校學生多

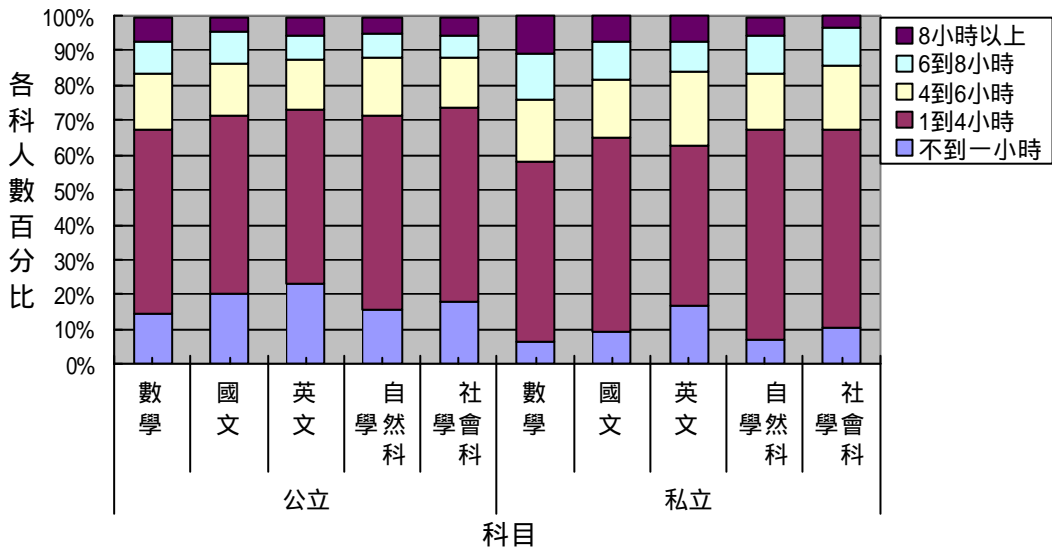
私立學校國一學生每週花最多時間研讀的科目是「數學」(34.1%)，其次是國文(26.4%)，而公立學生每週花最多時間研讀的科目是「國文」(28.2%)，其次是數學(24.6%)(圖二)。顯示公私立學校教師在對學生的課業要求上，還是有一些差異。而私立學校學生在每週花最多時間研讀的科目上，所花的時間會比公立學校學生多(圖三)。

國中是義務教育，家長都可以選擇讓孩子進入公立國中就讀。為什麼有些家長會選擇讓孩子念私立國中呢？部份學生家長就表示，孩子讀私立國中可以不用下課後再到外面補習，私立學校老師會督促學生的課業成績，家長反而可以輕鬆一點。由本研究分析發現私立學校的學生花在研讀和做作業的時間較公立學校學生多，似乎可以得到一些驗證。

圖二 公立與私立學校學生每週研讀和做作業的科目



圖三 公立與私立學校學生每週研讀和做作業的科目與時間



註：數值已加權計算，不合理與未填答者低於 0.6%。

四、本期資料來源說明：

研究主題：台灣教育長期追蹤資料庫

調查地區：台灣地區（含澎湖）

調查時間：民國九十年九月

調查方式：紙筆問卷

研究對象：國中一年級學生

資料版本：中央研究院學術調查研究資料庫正式釋出第 1.1 版

樣本個數：13,978 人

五、關於台灣教育長期追蹤資料庫計畫

「台灣教育長期追蹤資料庫」(Taiwan Education Panel Survey, 簡稱 TEPS)是一項由中央研究院、教育部和國科會共同資助,並由中央研究院、社會學研究所和歐美研究所共同負責規劃與執行的一項全國性長期的資料庫計畫。這個資料庫從 2001 年開始,對當年為國中一年級以及高中、高職和五專二年級之學生、學生家長、老師、和學校,進行為期七年二至四次的收集資料。如需要更多的訊息,請到台灣教育長期追蹤資料庫網站。網址：<http://www.teps.sinica.edu.tw>

前期標題：教師暑期與平日週末到校幫學生上課的比例調查

不論暑期或平日週末,高中職教師(暑期 68.7%;週末 46.3%)有上課業輔導的比率高於國中(暑期 51.5%;週末 39.2%);而且私立學校教師的比例都高於公立學校教師。

下期預告：家長是否瞭解自己子女的行為表現？

(2005/09/02 出刊)

台灣教育長期追蹤資料庫電子報 Taiwan Education Panel Survey Newsletter

發行人：張苙雲

分析撰寫：周金城

資料釋出：莊淵傑

網頁維護：陳聖偉

聯絡電話：(02)26523351

中央研究院社會學研究所

台北市 115 南港區研究院路二段 128 號

如果您對本內容有任何問題與建議,請回覆於下列電子信箱。

E-mail:l2kteps@gate.sinica.edu.tw

若要訂閱或取消,來信時請附上您要處理的帳號。

請尊重學術倫理,引用本電子報內容時,請註明出處。