

台灣教育長期追蹤資料庫電子報 第四十三期

電子報創刊日期：民國 93 年 04 月 01 日

本期發刊日期：民國 94 年 10 月 28 日

---

**本期標題：國中生父母的閱讀習慣對子女課外閱讀時間的相關性**

六成的國中生每週進行課外閱讀的時間少於 1 小時，且此狀況不因城鄉而有差異；母親看書的頻率高於父親；子女閱讀課外讀物時間，與父親或母親的看書頻率均呈現正向關係。

---

**一、研究問題說明：**

當人們談到家庭教育時，常說：「言教不如身教」，無論父母在言語上如何地苦口婆心，也抵不上自己以身作則地示範，此種潛移默化的效果在日常生活習慣上尤其明顯。那麼家長有良好的閱讀習慣，是否也會影響孩子的閱讀習慣呢？在第十六期的時候，我們調查了國中和高中職五專男女學生的閱讀與購書習慣，發現國中生比高中職五專學生會將零用錢花在買書報雜誌文具以及電腦設備軟體。因此本期電子報分析學生的課外閱讀時間與家長的閱讀習慣，來瞭解一下國中生父母閱讀習慣對學生的影響。

**二、研究調查內容：**

- (一) 為了解國中生父母本身的閱讀習慣，請父母親均回答以下問題：您常不常看書？回答選項為 (1) 經常 (2) 有時 (3) 偶爾 (4) 從不
- (二) 為明瞭國中生每週課外閱讀時間，請學生回答以下問題：你每週約花多少小時看文史傳記、勵志哲學、政治經濟或科技資訊類的課外讀物？回答選項為 (1) 幾乎沒有 (2) 不到 1 小時 (3) 1 到 2 小時 (4) 2 到 4 小時 (5) 4 到 6 小時 (6) 6 小時以上

**三、研究結果說明：**

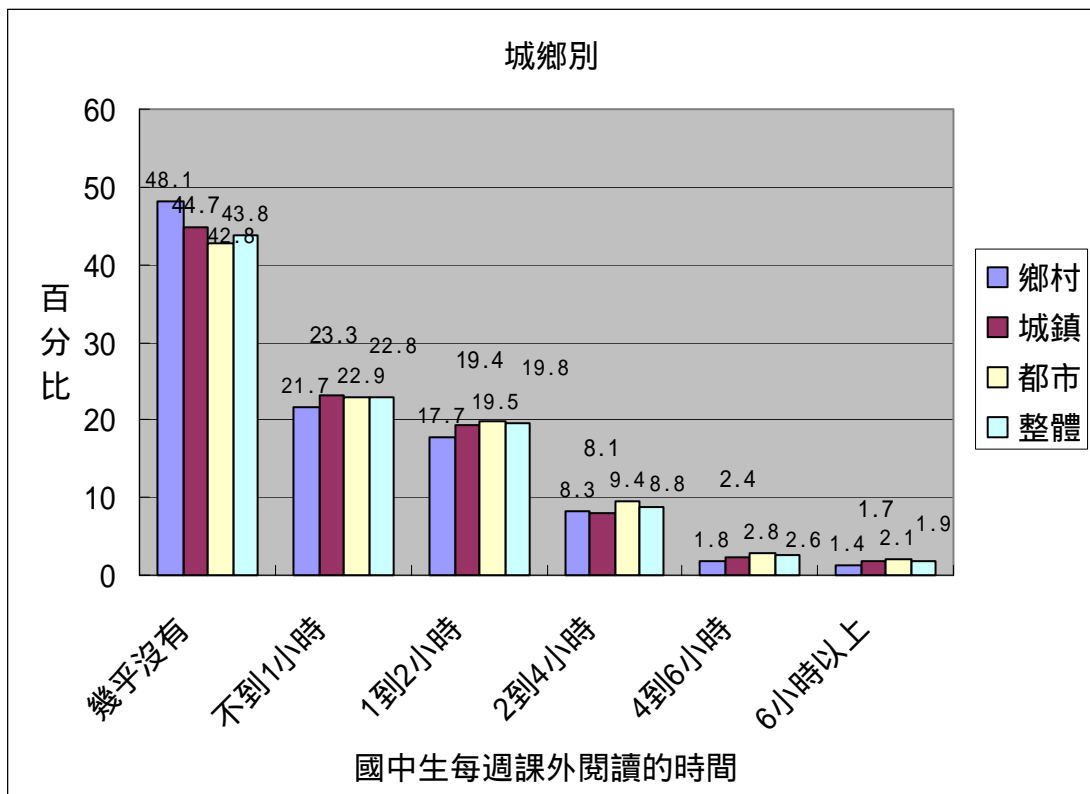
- (一) 六成的國中生每週進行課外閱讀的時間少於 1 小時，且此狀況不因城鄉而有差異

國中生每週幾乎沒有閱讀課外讀物的比例高達 43.8%，不到 1 小時的也佔 22.9%，可說有六成的國中生每週進行課外閱讀的時間少於 1 小時，如進一步比較城鄉間的差異，可發現在越都市化的區域，國中生選擇「幾乎沒有」的比例也越低，但差距並不大，且在其他選項上，比例也未有顯著的增加，可知國中生每週的課外閱讀時間不存在城鄉間的差距。(見圖一)

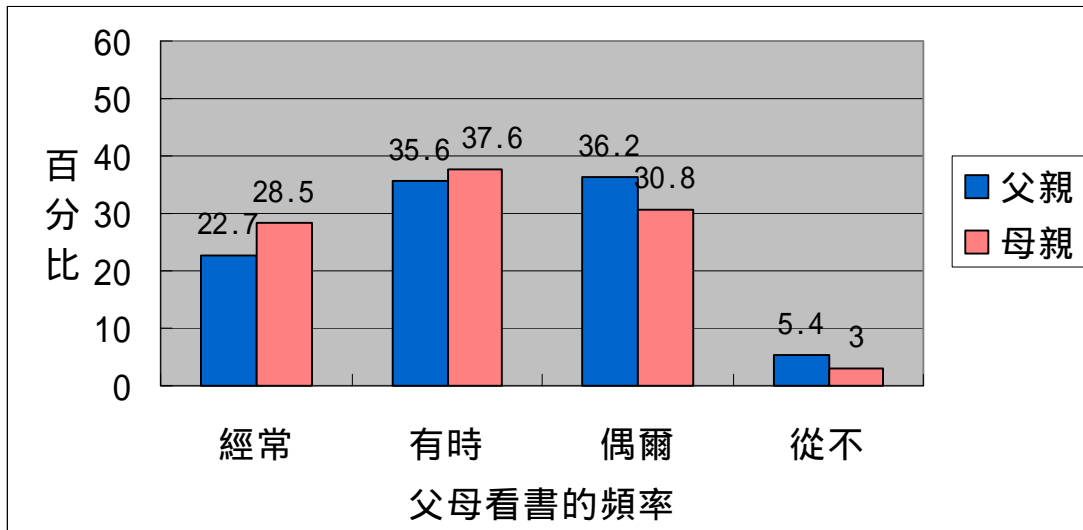
**(二) 母親看書的頻率高於父親；子女閱讀課外讀物時間，與父親或母親的看書頻率均呈現正向關係**

在家長看書的頻率方面，母親選擇「經常」(28.5%)和「有時」(37.6%)的比例都高於父親(22.7%、35.6%)，顯示母親看書的頻率高於父親(見圖二)。進一步分析父親與母親各自對於子女課外閱讀時間的影響，發現無論父親或母親閱讀頻率越高與子女課外閱讀時間也會增加，兩者均呈現正向關係。(見圖三、圖四)

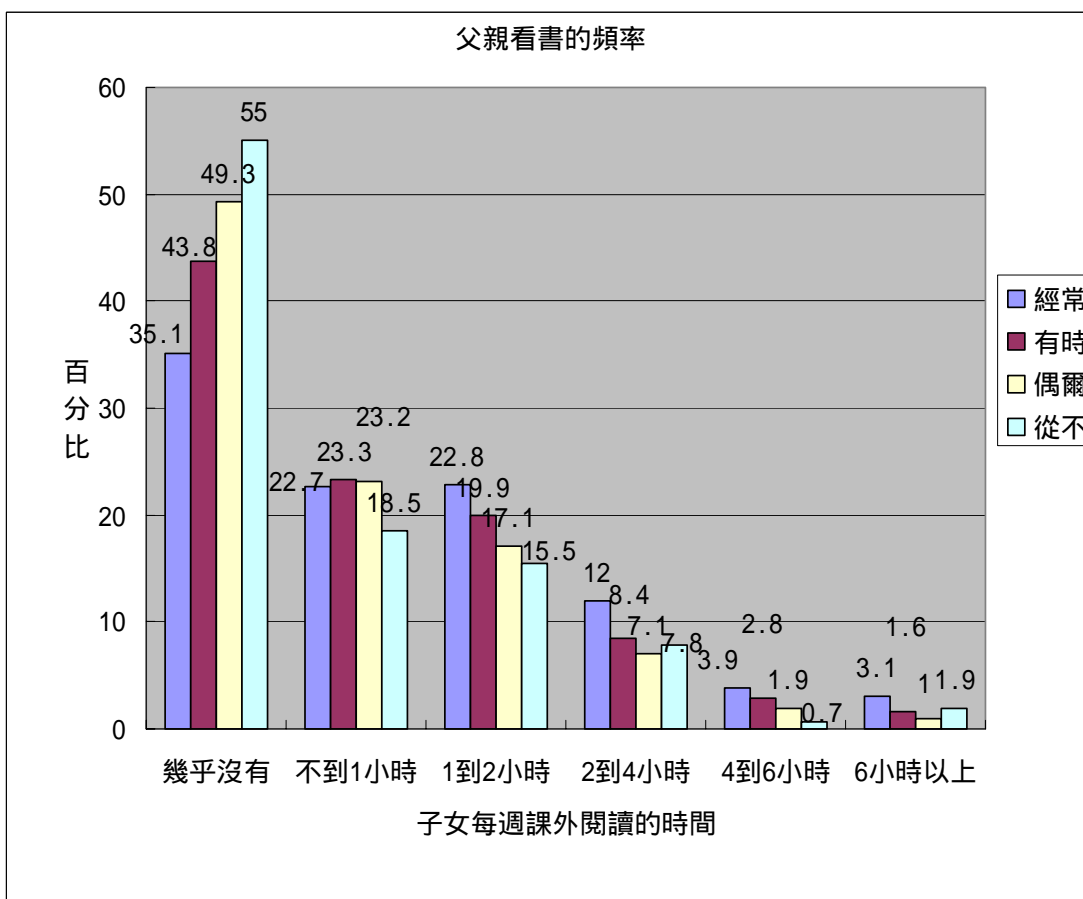
圖一、國中生每週課外閱讀時間的城鄉別差異



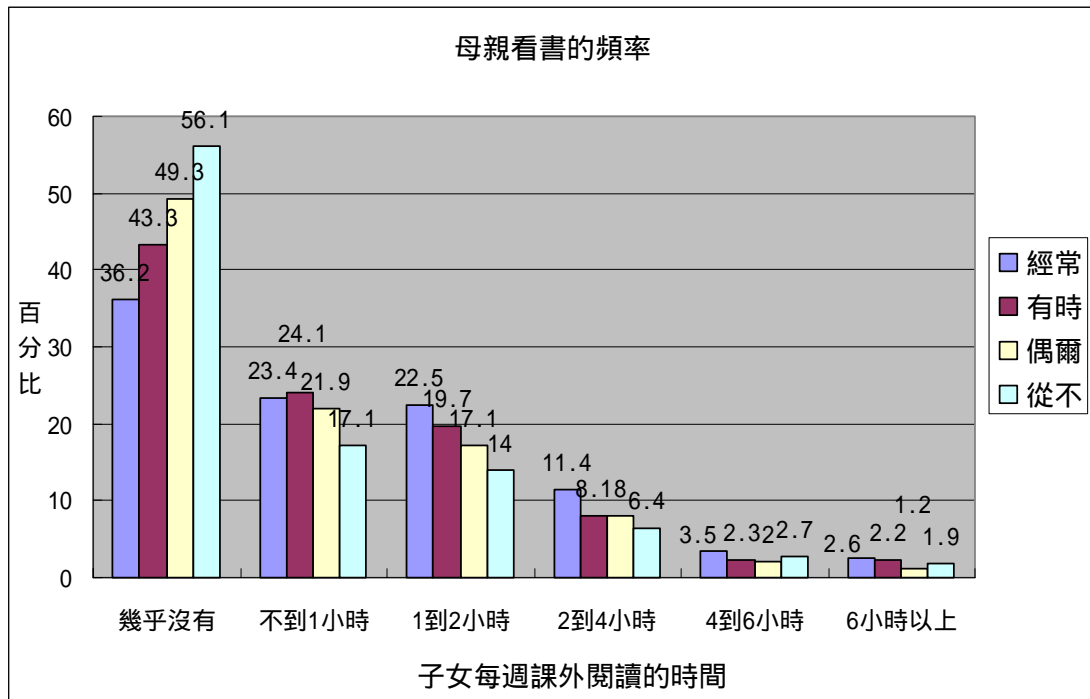
圖二、父母看書的頻率



圖三、父親看書頻率對於子女課外閱讀時間的影響



圖四、母親看書頻率對於子女課外閱讀時間的影響



註一：以上各圖表不包含未填答和不合理值。

#### 四、本期資料來源說明：

研究主題：台灣教育長期追蹤資料庫

調查地區：台灣地區（含澎湖）

調查時間：民國九十年九月

調查方式：紙筆問卷

研究對象：國中一年級學生的家長

資料版本：中央研究院學術調查研究資料庫正式釋出第 2.0 版

樣本個數：13,825 人

研究對象：國中一年級學生

資料版本：中央研究院學術調查研究資料庫正式釋出第 2.0 版

樣本個數：13,978 人

#### 五、關於台灣教育長期追蹤資料庫計畫

「台灣教育長期追蹤資料庫」(Taiwan Education Panel Survey, 簡稱 TEPS) 是一項由中央研究院、教育部和國科會共同資助, 並由中央研究院、社會學研究所和歐美研究所共同負責規劃與執行的一項全國性長期的資料庫計畫。這個資料庫從 2001 年開始, 對當年為國中一年級以及高中、高職和五專二年級之學生、學生家長、老師、和學校, 進行為期七年二至四次的收集資料。如需要更多的訊息, 請到台灣教育長期追蹤資料庫網站。

網址：<http://www.teps.sinica.edu.tw>

---

**前期標題：國中、國小階段，學生家長主動聯絡學校之情況比較**

家長多因功課或升學問題，主動與學校連絡；整體而言，學生在國中階段，家長從未主動聯絡學校的比例，較學生在國小階段，聯絡學校的比例來的低。

---

**下期預告：家庭環境和學生英文能力的關係  
(2005/11/11 出刊)**

---

台灣教育長期追蹤資料庫電子報 Taiwan Education Panel Survey Newsletter

發行人：張荳雲

分析撰寫：彭儒靜、羅永青

資料釋出：莊淵傑

網頁維護：陳聖偉

聯絡電話：(02)26523351

中央研究院社會學研究所

台北市 115 南港區研究院路二段 128 號

如果您對本內容有任何問題與建議，請回覆於下列電子信箱。

E-mail:[l2kteps@gate.sinica.edu.tw](mailto:l2kteps@gate.sinica.edu.tw)

若要訂閱或取消，來信時請附上您要處理的帳號。

請尊重學術倫理，引用本電子報內容時，請註明出處。